

Á nýnemadeginum 17. ágúst mun vera farið yfir eftirfarandi:

1. Prentarar í MH
 2. Hvernig eru notendanöfnin fyrir tölvukerfi MH og skýjaþjónustuna
 3. Aðgangsorð (lykilorð) fyrir notendur netkerfi MH
 4. Tvíþátta auðkenning
 5. MH þráðlausa kerfið
 6. Microsoft 365 appið og fleira
 7. Inna (skráning inn í kerfið)
-

1. Prentarar í MH

Þið hafið aðgang að þrem prenturum í skólanum þ.e. á Miðgarði, bókasafni og við stofu 48. 100 blöð eru innifalin í skólagjöldunum. Ef þið þurfið að bæta við blöðum getið þið talað við starfsmenn bókasafnsins eða netstjóra þegar þar af kemur.

2. Hvernig eru notendanöfnin fyrir tölvukerfi MH og skýjaþjónustuna

Til að skrá sig inn í netkerfi MH (tölvur skólans) eða Microsoft 365 (Office365) notum við fyrstanafn.uppstafstaf millinafns (ef til staðar).kenninafn.

Tökum dæmi: Sigríður Guðrún Björnsdóttir verður sigridur.g.bjornsdottir

Til að skrá sig inn á tölvur skólans og/eða í Microsoft 365 skal nota sigridur.g.bjornsdottir@mh.is.

Athugið að ekki má nota sér íslenska stafi (á,é,í,ú. o.s.frv) þannig að t.d. í staðin fyrir "þ" á að nota th og fyrir "æ" skal nota ae.

Hjá þeim sem eru með fleiri en 3 nöfn er notað fyrstanafn, upphafstaf annars nafns og síðasta nafn.

Athugið að notendanafn ykkar er einnig netfangið ykkar.

3. Lykilorð fyrir notendur netkerfis MH

Til að búa til lykilorð fyrir netkerfi MH skulið þið taka upp símann og ræsa þann vafra sem þið notið vanalega. Sláið inn lykilorð.menntasky.is Þá kemur upp eftirfarandi gluggi.



Næst kemur gluggi sem biður ykkur um að setja inn símanúmerið ykkar. Smellið svo á Innskrá og sláið inn pinnið ykkar.

Nú kemur eftirfarandi gluggi upp:

Breyta lykilorði

Byrjaðu á því að velja stofnun, sláðu svo inn öruggt lykilorð.
Ráðfærðu þig við kerfisstjóra þinnar stofnunar hversu flókið nýja lykilorðið þarf að vera (minnst 10 stafir)
Hér má sjá góðar venjur við meðferð lykilorða frá póst- og fjarskiptastofnun.

Menntaskólinn við Hamrahlíð

Nýtt lykilorð

Staðfestu nýtt lykilorð

Breyta lykilorði

Endursetja tveggja þátta auðkenni

Byrjið á því að velja Menntaskólinn við Hamrahlíð.

Sláið síðan inn það lykilorð sem þið viljið hafa. Athugið að lykilorðið þarf að vera minnst 10 stafir og með að lágmarki einn stóran staf og einn tölustaf.

Staðfestið svo lykilorðið.

Athugið að það getur verið sniðugt að mynda setningu þegar búið er til nýtt lykilorð og breyta nokkrum stöfum t.d. í stað S hafa tölustafinn 5 o.s.frv.

Smellið á Breyta lykilorði

Það gæti tekið 3-5 mínútur að breyta lykilorðinu í kerfinu. (Pása í ca 3-5 mínútur)

4. Tvíþátta auðkenning

Nú skulum við setja upp tvíþátta auðkenningu. Athugið vel að síminn ykkar má á þessu stigi ekki vera tengdur þráðlausa kerfi MH.

Ef enginn er tengdur þráðlausa netinu í MH (Wi-Fi) þá höldum við áfram. Komum seinna að því að tengjast Wi-Fi MH.

SMS aðferðin – leiðbeiningarnar eru miðaðar við ensku á símunum ykkar.

1. Opnið vafra á símanum ykkar, sláið inn mh.is og veljið Office 365/Microsoft 365.
2. Skráið ykkur inn með skólanetfanginu ykkar sbr lið 2 hér að undan.
3. Þá ætti að koma upp að þið þurfið að veita meiri upplýsingar, veljið **Next**. (*Mynd 1 á næstu blaðsíðu*)
4. Þá ætti að blasa við síða sem heitir **Keep your account secure**. Veljið þar neðst í vinstra horninu **I want to set up a different method**.- merkt með gulum lit, (*Mynd 2*)
5. Veljið **Phone** sem aðferð í næsta skrefi og smellið á Add. (*Mynd 3*)
6. Veljið +354 sem landsnúmer og setjið inn ykkar símanúmer. Hakið í **Text me a code**. Og smellið á Next (*Mynd 4*)
7. Í næsta skrefi er sendur profukóði á þig í SMS. Setið hann inn og ýtið á **Next** og í næsta glugga á **Done**. (*Myndir 5 og 6*)

Ef allt hefur gengið vel ættuð þið að vera komin inn í Microsoft 365 (Office 365). Þið getið skráð ykkur út með því að smella á hringinn efst til hægri og smella á Sign out.

Mynd 1



notandi@stofnun.is

More information required

Your organization needs more information to keep your account secure

[Use a different account](#)

[Learn more](#)

Next

Mynd 2

Keep your account secure

Your organization requires you to set up the following methods of proving who you are.

Method 1 of 2: App

App Phone

Microsoft Authenticator

Start by getting the app

On your phone, install the Microsoft Authenticator app. [Download now](#)

Once you've installed the Microsoft Authenticator app on your device, check "Next".

[I want to use a different authentication app](#)

Next

[I want to set up a different method](#) [Skip this](#)

Mynd 3

Add a method

Which method would you like to add?

Phone

Cancel

Add

Mynd 4

Phone

Which phone number would you like to use?

354



1234567

Call me

Text me a code

Cancel

Next

Mynd 5

Phone

We just sent a code to +354 1234567

Enter code

[Resend code](#)

Back

Next

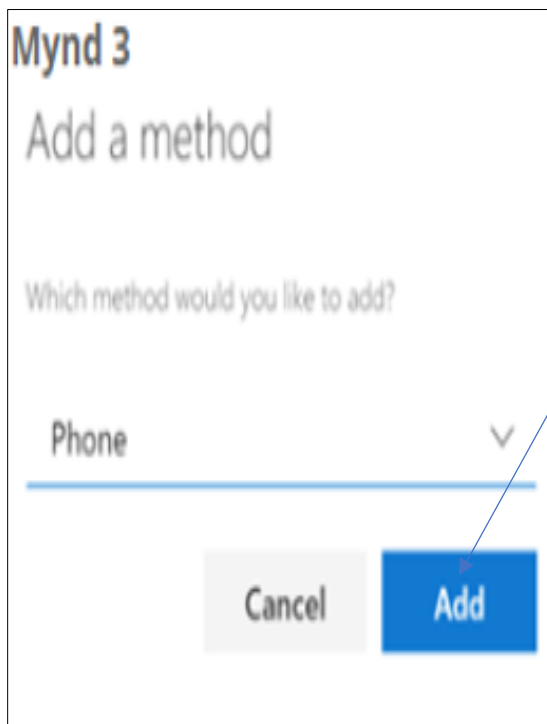
Mynd 6

Phone

Call answered

Done

Ef þið lendið í vandræðum með tvíþátta auðkenninguna eftir að hún hefur verið sett upp er alltaf hægt að fara á heimasíðuna lykilord.menntasky.is og velja **Endursetja tveggja þátta auðkenni..**



Eftir að hafa endursett tveggja þátta auðkenni þarf að bíða í smá tíma og svo setja aftur upp auðkenninguna sbr. hér að ofan.

5. Þráðlausa kerfið í MH

Nú skulum við tengja símana okkar við þráðlausa netið í MH.

Þið sjáið þrjú net ef þið skoðið WiFi hjá ykkur þ.e.:

MH-Secure er notað fyrir fartölvur skólans sem eru fyrir nemendur.

MH-Starfsmenn er notað fyrir starfsmenn MH sem þurfa að tengjast Internetinu.

MH-Nemendur er hins vegar fyrir síma og fartölvur í eigu nemenda og þurfið þið að skrá ykkur inn með aðgangsorði.

Aðgangsorðið er MH+kennitala ykkar+MH - Dæmi: MH123456888MH ath stórir stafir í MH.

Setjið nú upp MH-Nemendur í símann ykkar.

6. Microsoft 365 appið og fleira

Þið getið farið í Microsoft 365 með því að opna síðuna MH.is og smella á Microsoft 365 hnappinn,

Nemendur hafa í gegnum Microsoft 365 skýið aðgang að Onedrive sem er 1TB geymslusvæði og einnig geta nemendur sett upp Microsoft Office pakkann á 5 mismunandi tæki hvort sem er fyrir Windows eða MAC tölvur með því að smella á hnapp hægra megin (Install apps) í Microsoft 365 umhverfinu. Ef þið eruð með Microsoft 365 (Office 365) öppin er nóg að skrá sig út og skrá sig inn aftur með MH notendanafni.

Ef það eru einhver vandræði með að komast inn í Microsoft 365 sendið póst á netstjori@mh.is.

7. Inna - upplýsingakerfi

Farið er í Innu með því að slá inn inna.is í einhverjum vafra.

INNA

KENNSLUKERFI SKÓLAKERFI NEMENDUR UM INNU PERSÓNUVERNDARSTEFNA

Frá og með 1.júlí verður ekki lengur hægt að skrá sig inn með lykilorði til að auka öryggi við Innskráningu. Vinsamlegast notið íslykil eða rafræn skilríki.

MIÐLUM
ÞEKKINGU
SAMAN

Nemendur skrá sig inn með rafrænum skilríkjum eða íslykli með því að smella á island.is

Forráðamenn nemenda yngri en 18 ára geta skráð sig inn með sínum íslykli eða sínum rafrænu skilríkjum.

SKRÁÐU ÞIG INN MEÐ:

island.is

Google

Office

LYKILORD

Hægt er að nota Office-aðgang eða Google til að komast inn en til að virkja hann þarf fyrst að breyta stillingum í Innu:

Leiðbeiningar í Innu undir Aðstoð