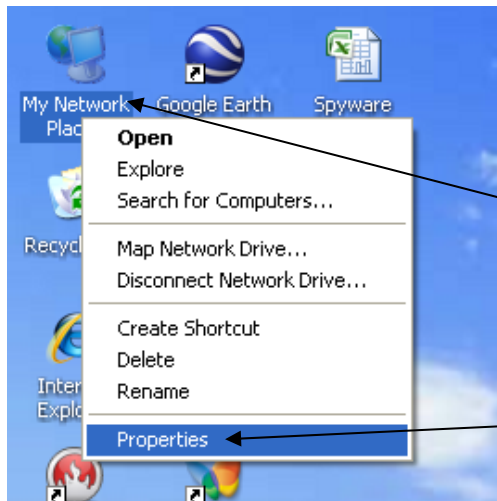


Setja upp VPN (Virtual Private Network) tengingu fyrir MH netið

Microsoft XP stýrikerfið.

Til að setja upp VPN tengingu þarf að fara í –Network Connection- og er hægt að gera það á ýmsan hátt. Hér fyrir neðan eru sýndar þrjár aðferðir til að komast í –Network- .

Aðferð 1

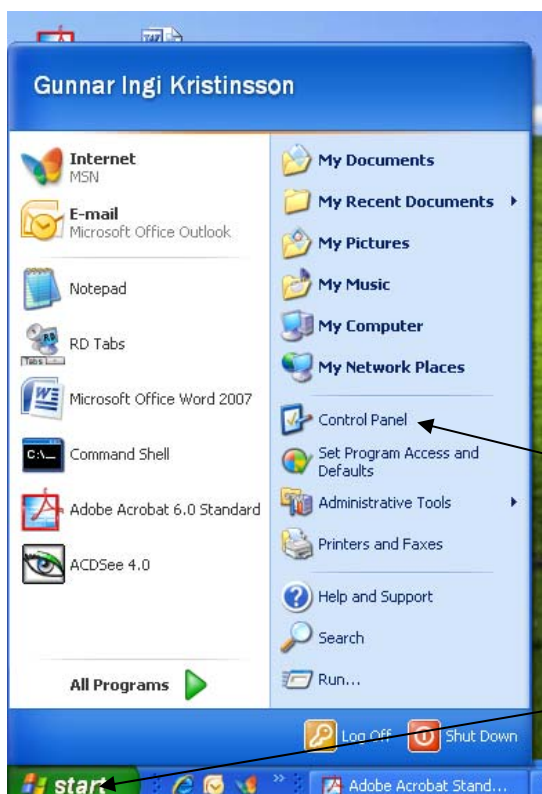


Ef þið eruð með -My Network Places- á skjáborðinu er nóg að smella með hægri músartakka á þá táknmynd og velja - Properties-. Þá kemur upp –Network Connection- glugginn

My Network Places

Properties

Aðferð 2



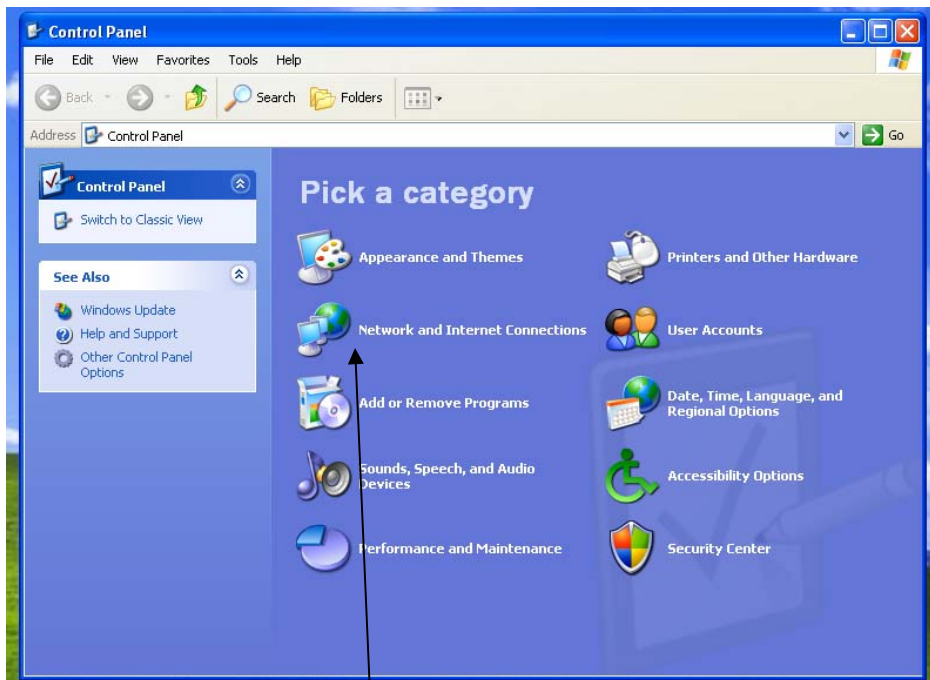
Hin aðferðin er að velja – Start- og síðan –Control Panel-.

Þegar valið er –Control Panel- er möguleiki á að fá tvær útgáfur af næsta glugga, það fer eftir því hvort þið hafið sjálfgefinn glugga eða hafið einhvern tímann breytt – Control Panel - gluggann í „Classic View“. Hér á næstu tveim blaðsíðum sjáið þið myndir af þessum tveim útgáfum og hvað þarf að velja næst (a1,a2 og b).

Control Panel

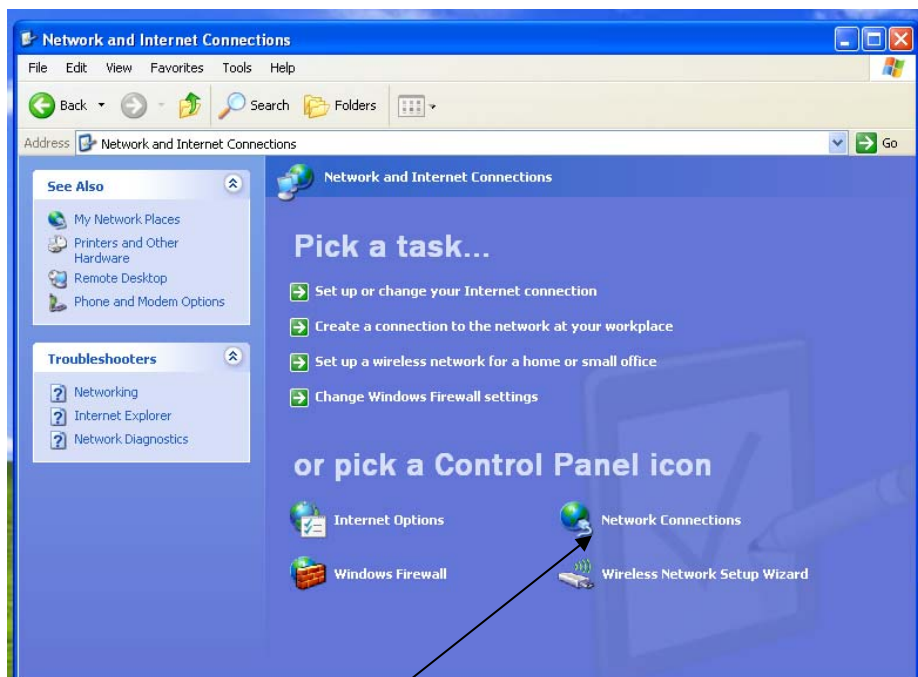
Start hnappurinn

a1- default view)



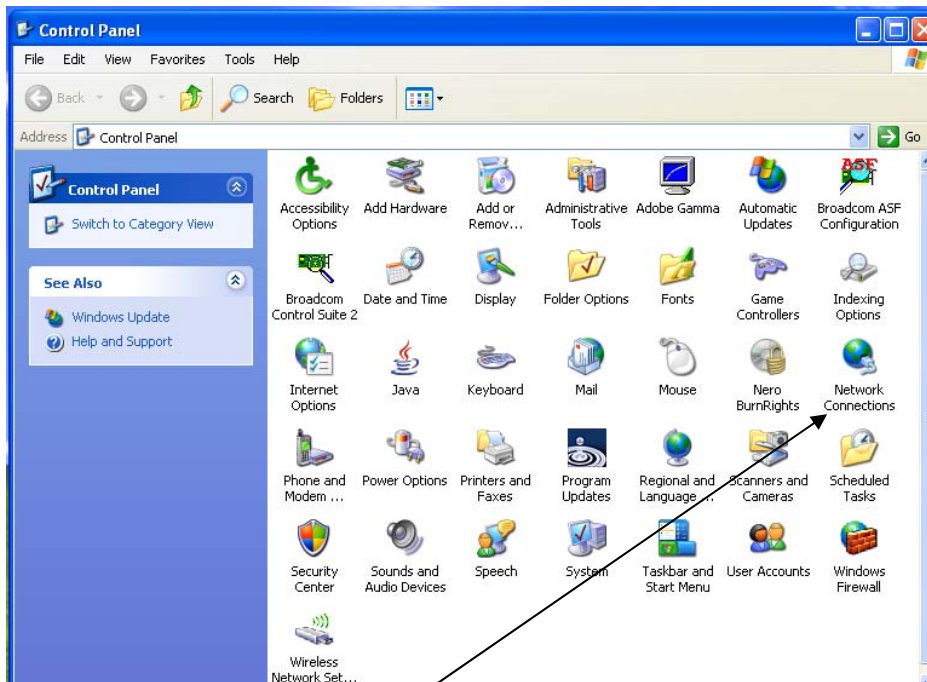
Veljið – Network and Internet Connection- og þið fáið gluggann hér fyrir neðan

a2-default view)

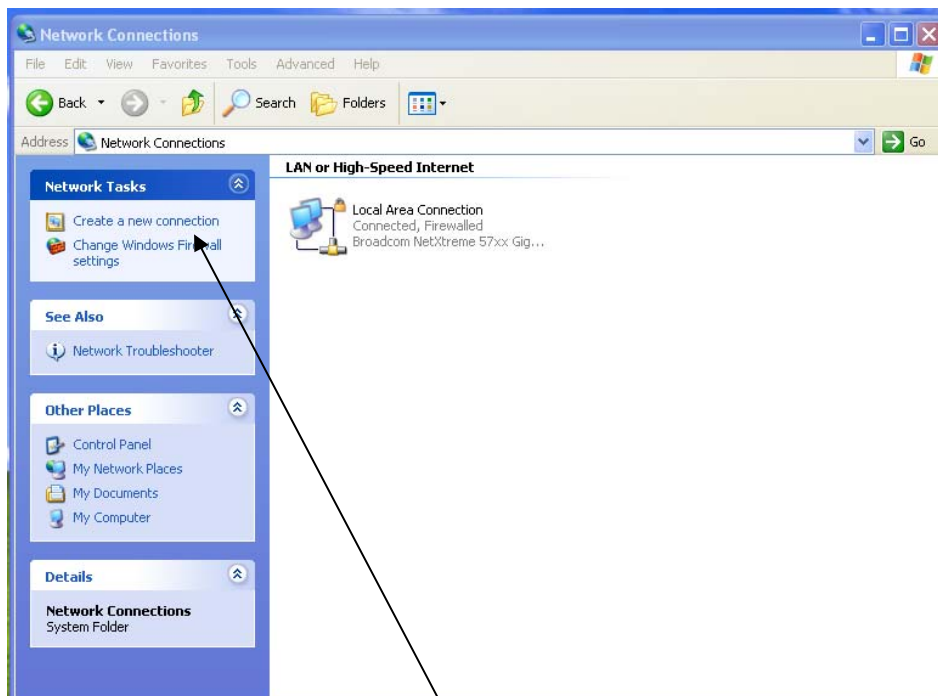


Veljið - Network Connection- og þá erum við loksins komin að því að getað gert sjálfa tenginguna.

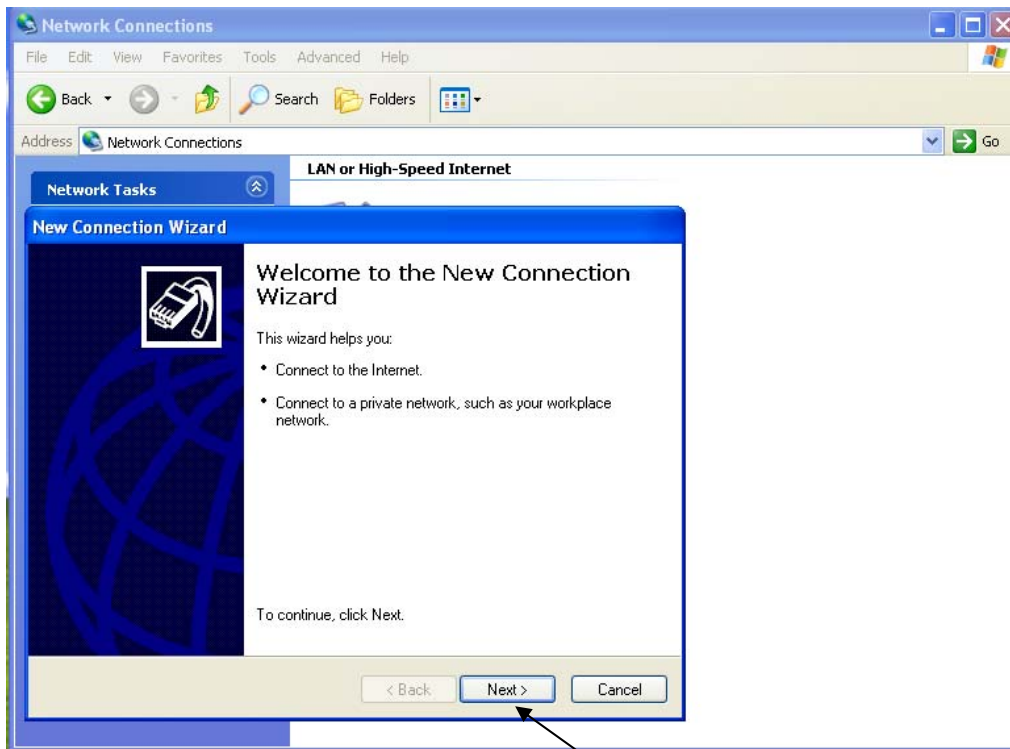
b-classic view)



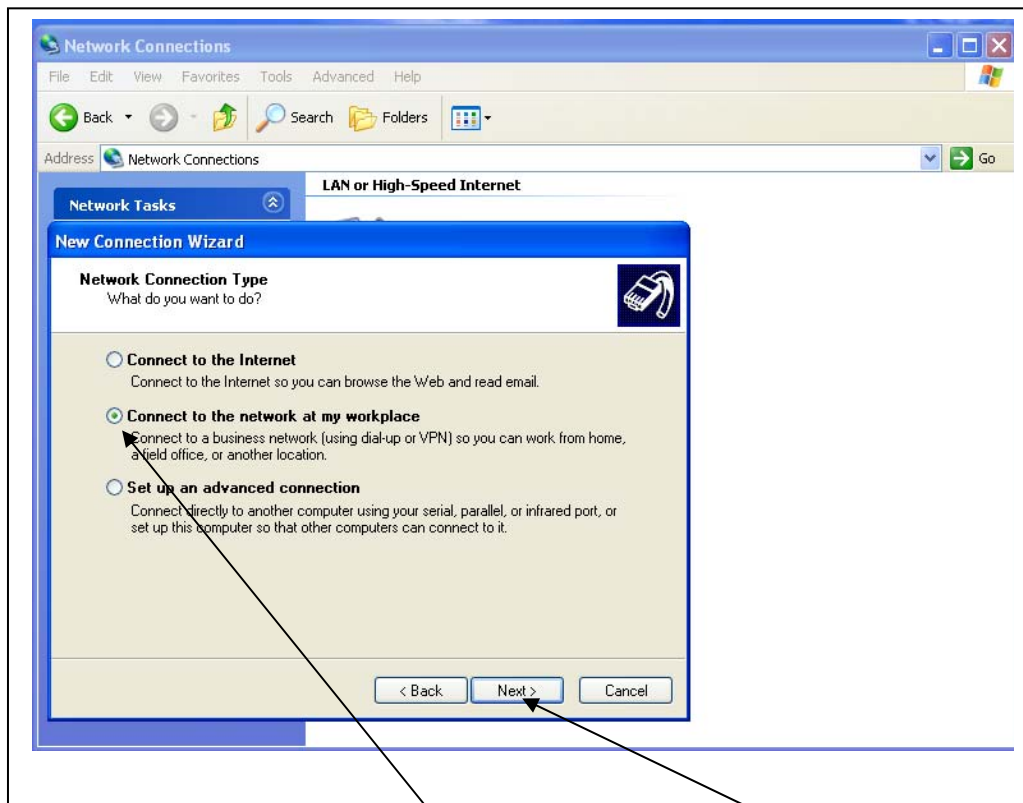
Veljið - Network Connection- og þá erum við loksins komin að því að getað gert sjálfa tenginguna.



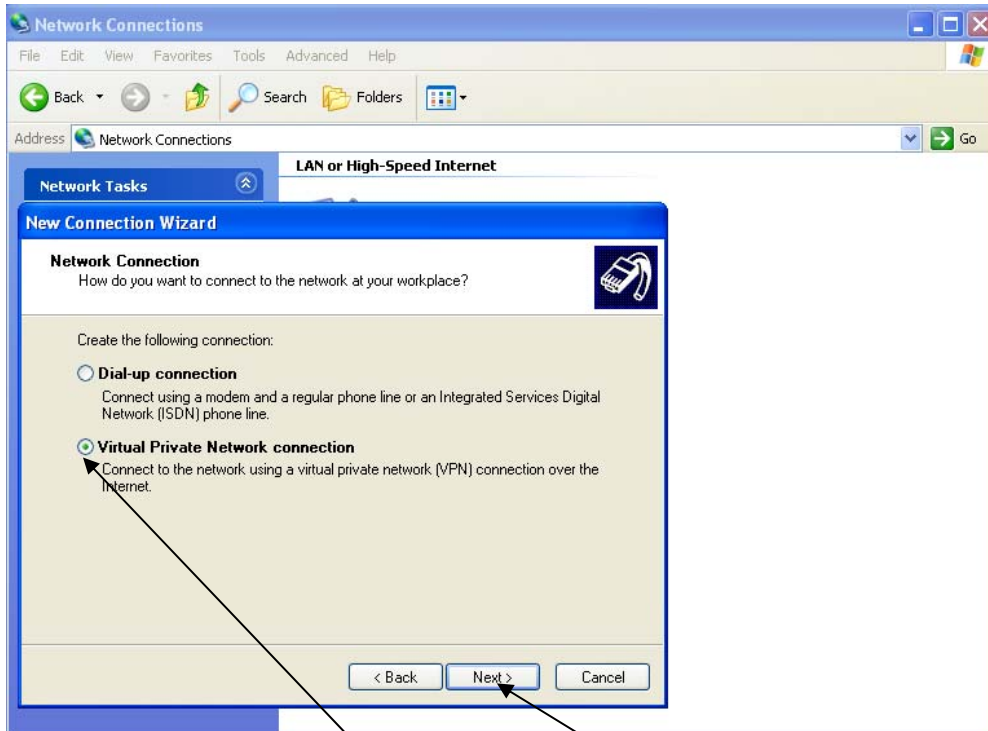
Veljið - Create a new Connection-



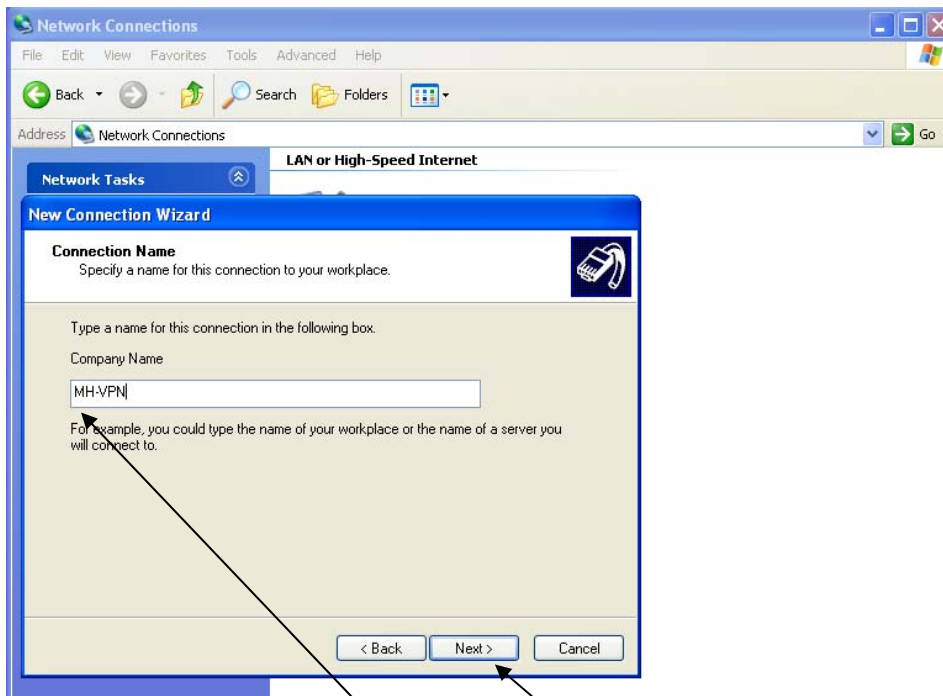
Þá kemur upp –Wizard- gluggi. Veljið – Next-



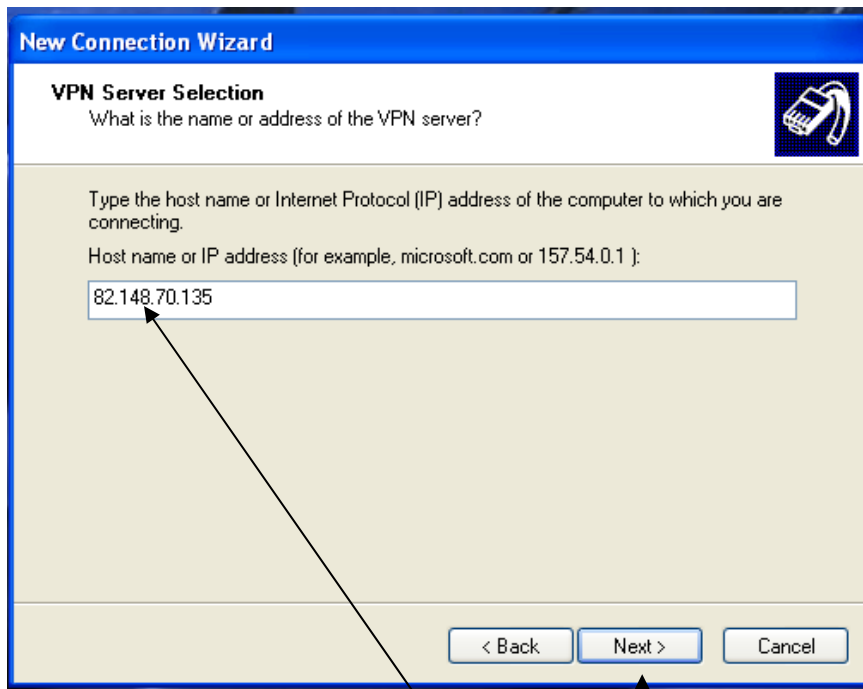
Veljið – Connect to the network at my workplace - og veljið – Next-



Veljið – Virtual Private Network connection - og veljið – Next-

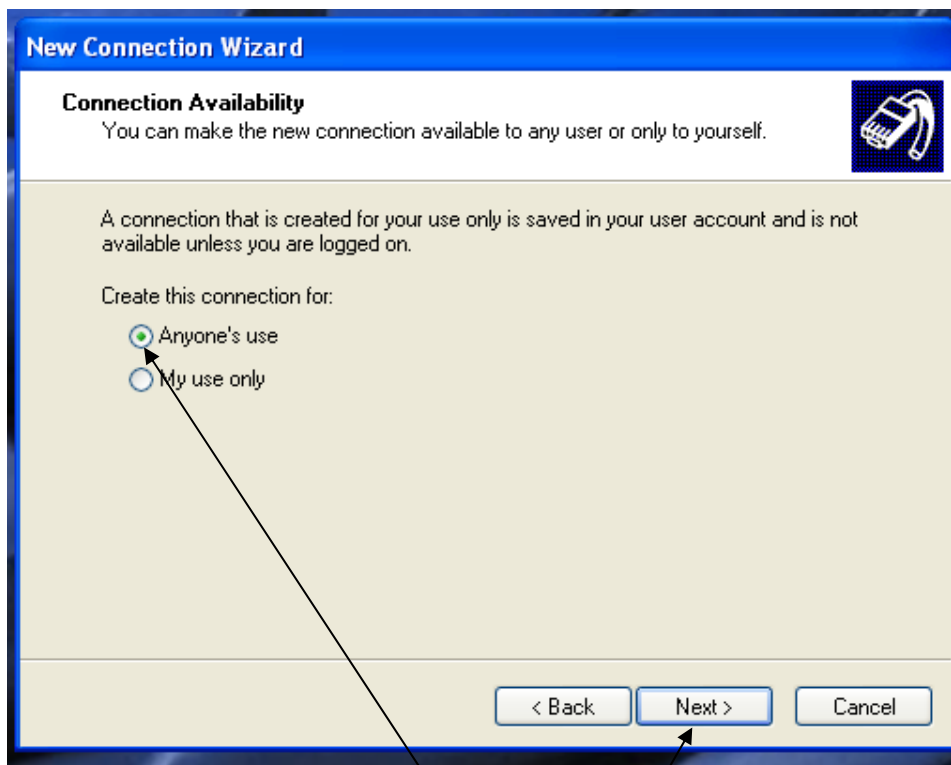


Gefið tengingunni nafn t.d. MH-VPN og veljið – Next-

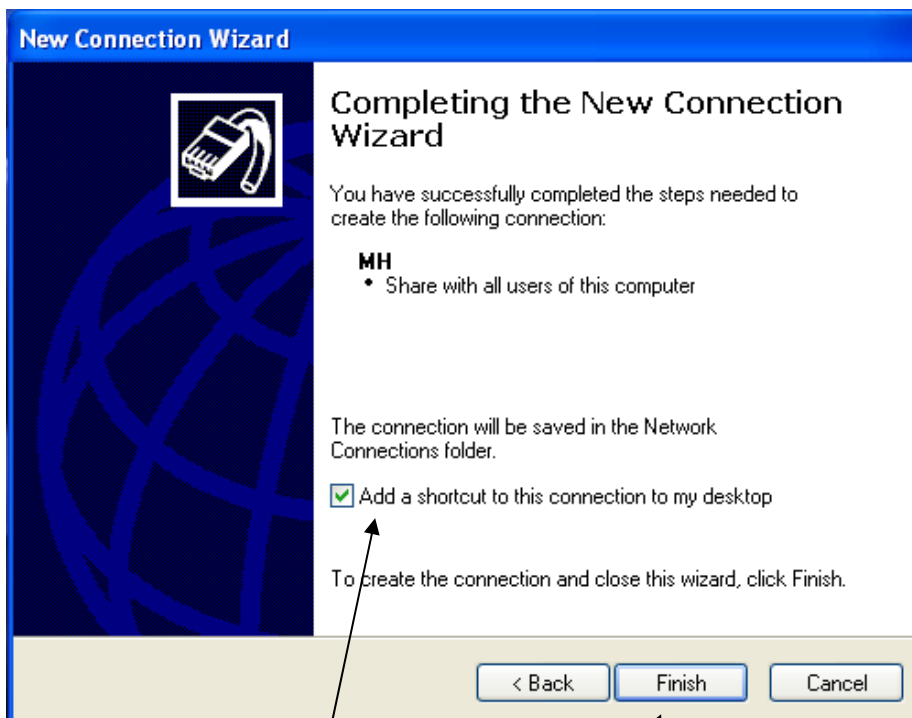


Setjið inn IP töluna 82.148.70.135 og veljið – Next-

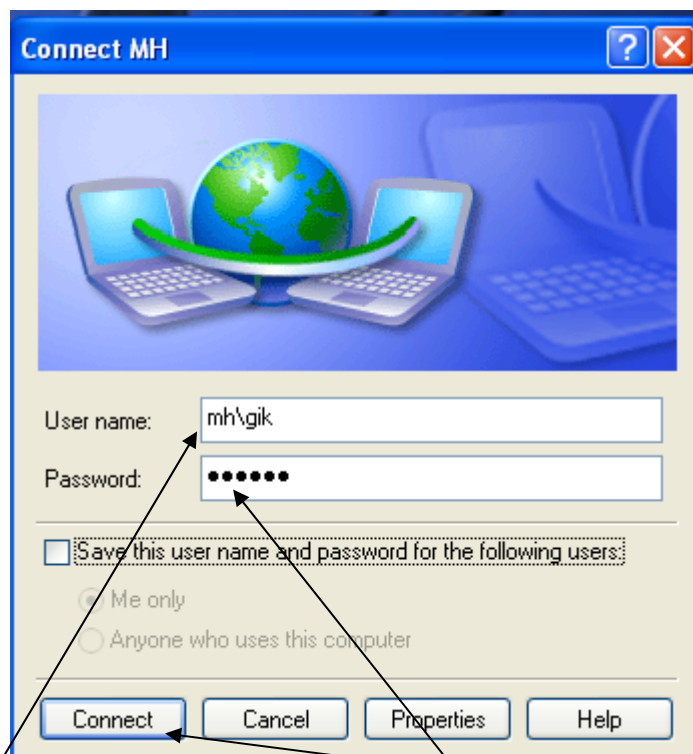
Hægt er að setja inn **postur.mh.is** í stað 82.148.70.135 en það er ekki víst að það virki hjá öllum. Ath að þetta hefur ekkert með vefpóstinn að gera þótt notað sé postur.mh.is.



Hakið við – Anyone's use - og veljið – Next-



Hakið við –Add a shortcut.... - og veljið – Finish-



Sláið inn mh\ og notendanafnið ykkar . Setjið inn lykilorðið og veljið – Connect-

Ekki er alltaf nauðsynlegt að slá inn mh\ á undan notendanafninu. Prófið að slá einungis inn notendanafnið, ef það dugir ekki skulið þið slá inn mh\ á undan nafninu.

Þið ráðið hvort þið hakið við –Save this user name.....- Ef þið gerið það eigið þið ekki að þurfa að slá inn notendanafn og lykilorð í hvert skipti sem þið tengist VPN.

Setja upp gagnasvæði eftir að VPN hefur verið sett upp

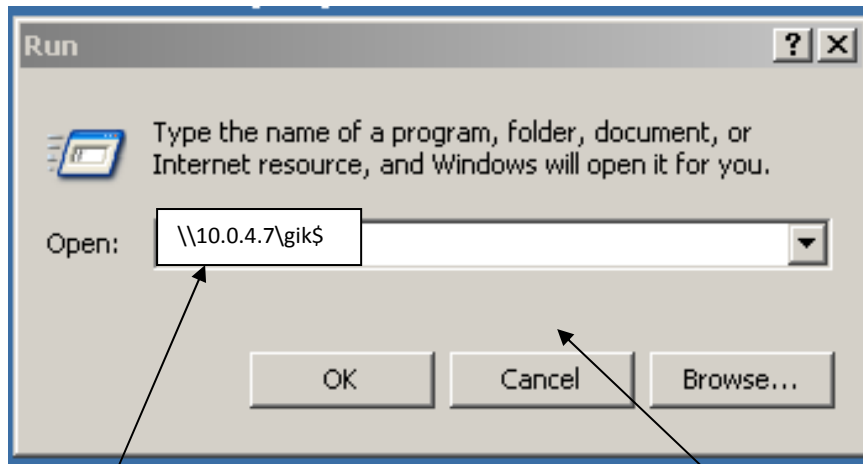
Eftir að búið er að tengjast MH netinu er hægt að nálgast gagnasvæðin en hægt að gera það á tvo mismunandi vegu þ.e. að nota –Run- eða –Map network drive- . Á næstu blaðsíðum munu báðar aðferðirnar verða útskýrðar.

Nota – Run –

Fljótlegast er að nota þessa aðferð en athugið vel að um leið og þið lokið glugganum þurfið þið að endurtaka þessa aðferð.



Veljið – Start – sem er lengst til vinstri neðst á skjánum. Veljið síðan –Run–



Skrifið [\\10.0.4.7\???\\\$](#) þar sem þið skrifið notendanafn ykkar í stað spurningarmerkjana þriggja (???). Talan er IP talan á miðlara sem heitir Odinn, síðan kemur drifnafnið og \$ merkið verður að vera á heimasvæðinu ykkar. Hugsanlegt er að þið þurfið að slá inn notendanafn og aðgangsorð aftur þegar drif er tengt en það ekki endilega víst.

Ef þið viljið tengjast fleirum drifum gerið þið það sama nema notið rétt nafn á viðkomandi svæði.

Dæmi:

[\\10.0.4.7\sameign](#) - ath ekki \$ á eftir

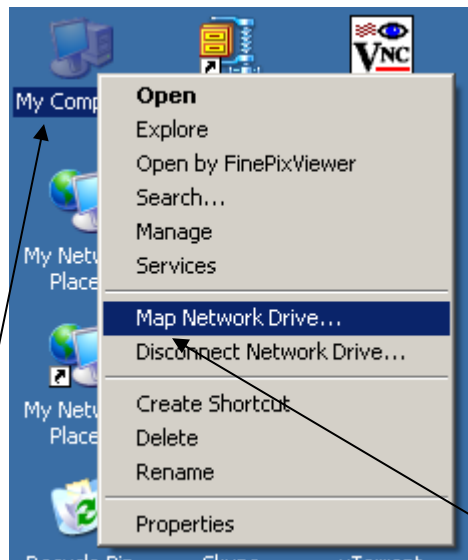
[\\10.0.4.7\isl\\$](#)

[\\10.0.4.7\stae\\$](#)

Fleiri svæði eru til og verða þau ekki nefnd hér þar sem þeir kennarar og starfmenn sem nota þau eiga að vita heitin á þeim.

Nota – Map Network Drive –

Ef þið notið þessa aðferð þurfið þið að athuga vel að í raun eruð þið að búa til nýtt drifnafn og mörgum finnst það þægilegra en hin aðferðin þ.e. að nota –Run-. Hins vegar getið þið átt í hættu að festa inn drifnafnið og svo þegar þið eruð að ræsa tölvuna og tölvunni finnur ekki drifið getur það tekið smá tíma hjá henni að leita og það seinkar vinnslunni á tölvunni t.d. þegar opnað er –My Computer-.

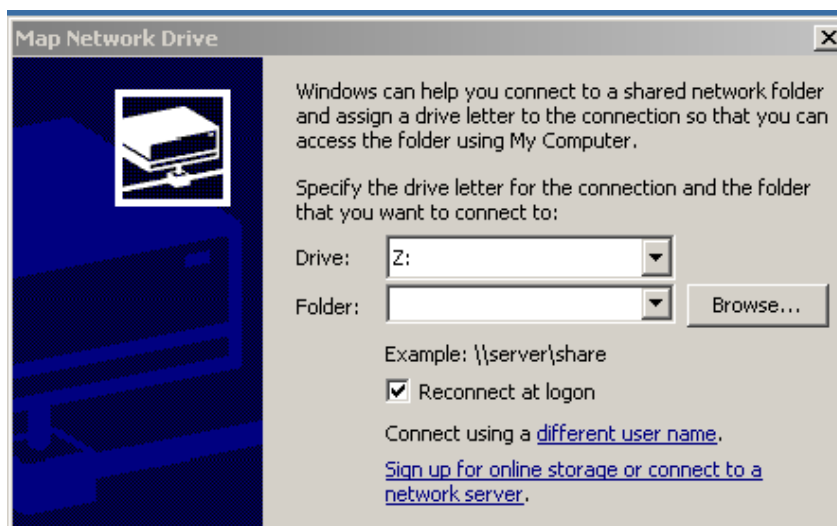


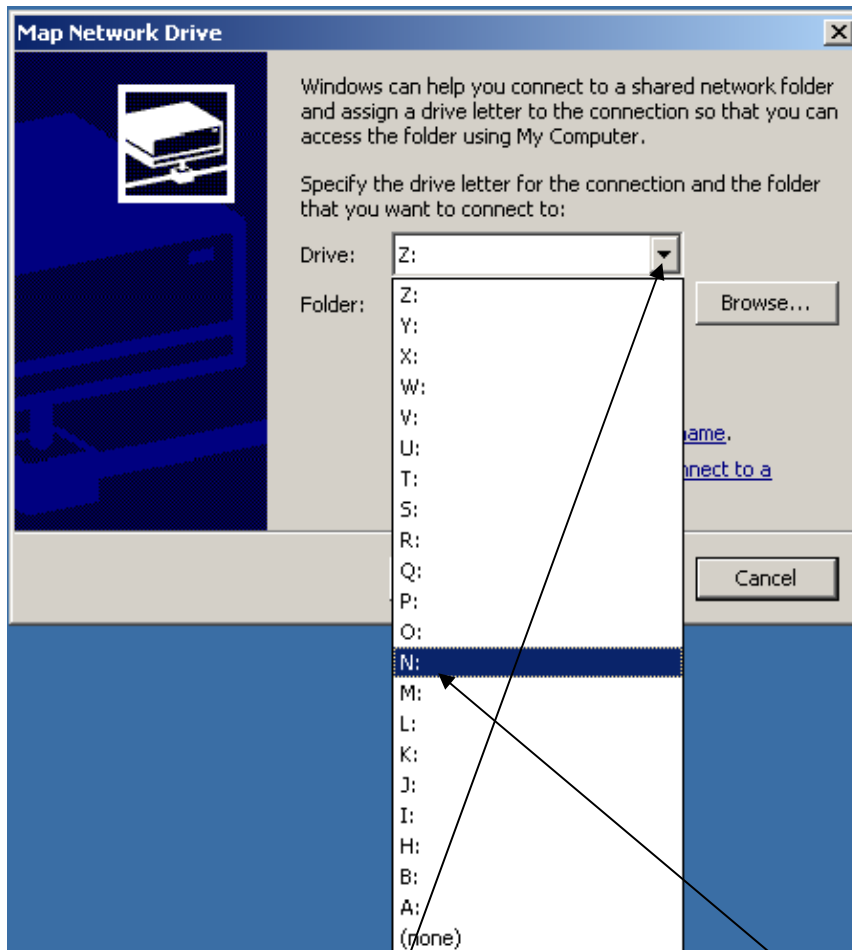
Smellið á –My Computer – með hægri músarhnappinum og veljið –Map Network Drive- .

Athugið vel að – My Computer- gæti einungis verið undir – Start- en ekki sem tákmynd á skjáborðinu.

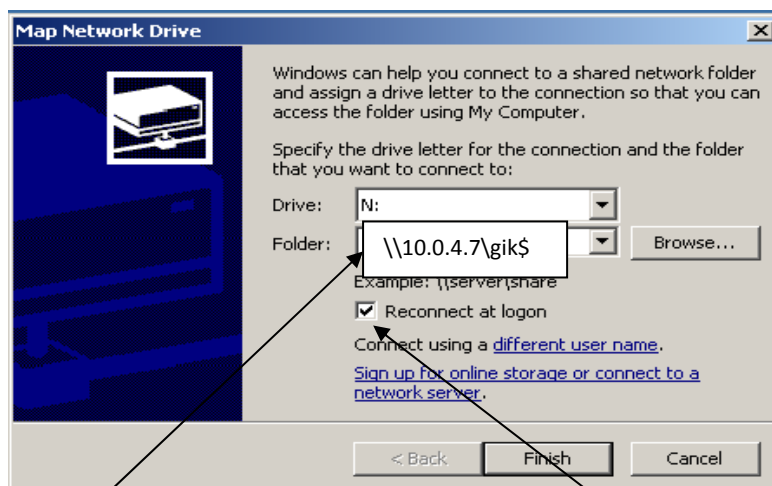
Ef aðeins er „shortcut“ í – My Computer- á skjáborðinu virkar þetta ekki og verður að fara þá í – Start- og – My Computer-.

Upp kemur eftirfarandi skjámynd:





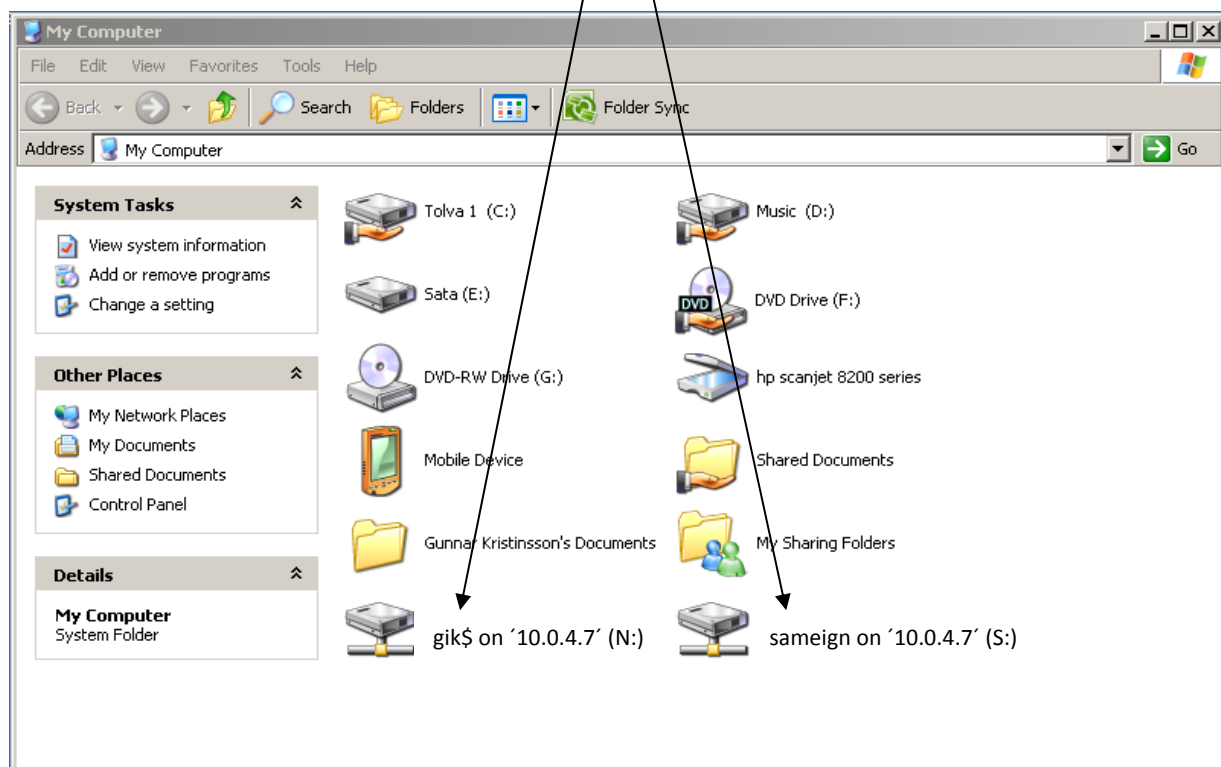
Veljið drifstaf með því að smella á örina niður og smella síðan á viðkomandi bókstaf t.d. N: fyrir heimasvæðið og S: fyrir sameign.



Skrifið [\\10.0.4.7\???](#) þar sem þið skrifið notendanafn ykkar í stað spurningarmerkjana þriggja (???) – Sjá nánar hér á undan um fleiri svæði. Þið ráðið hvort þið hakið af –Reconnect at logon-.

Ef þið látið hakið vera mun þetta drif koma upp næst þegar þið ræsið tölvuna og gæti það seinkað örlítið á henni á meðan hún leitar af gögnum á þessu drifi sem að sjálfsögðu er ekki til þar sem ekki er búið að gera VPN tengingu.

Þegar þið farið svo í –My Computer- munu þau drif sem þið hafið sett inn koma fram eins og önnur staðardrif.



Ef þið hafið hakað við –Reconnect at logon – og drifin eru til staðar næst þegar þið tengist MH netinu með VPN gætuð þið þurft að slá inn notendanafn og aðgangsorð þegar þið reynið að opna viðkomandi drif.

Til að slíta VPN tenginguna er farið með músina á VPN táknmyndina sem oftast er mynd af tveim tölvum og er oftast neðst til hægri á skjánum, smellt með hægri músartakkanum og valið - Disconnect-. Passið ykkur að ruglast ekki á VPN og Local Area Connection sem er oftast ekki langt frá VPN táknmyndinni.

